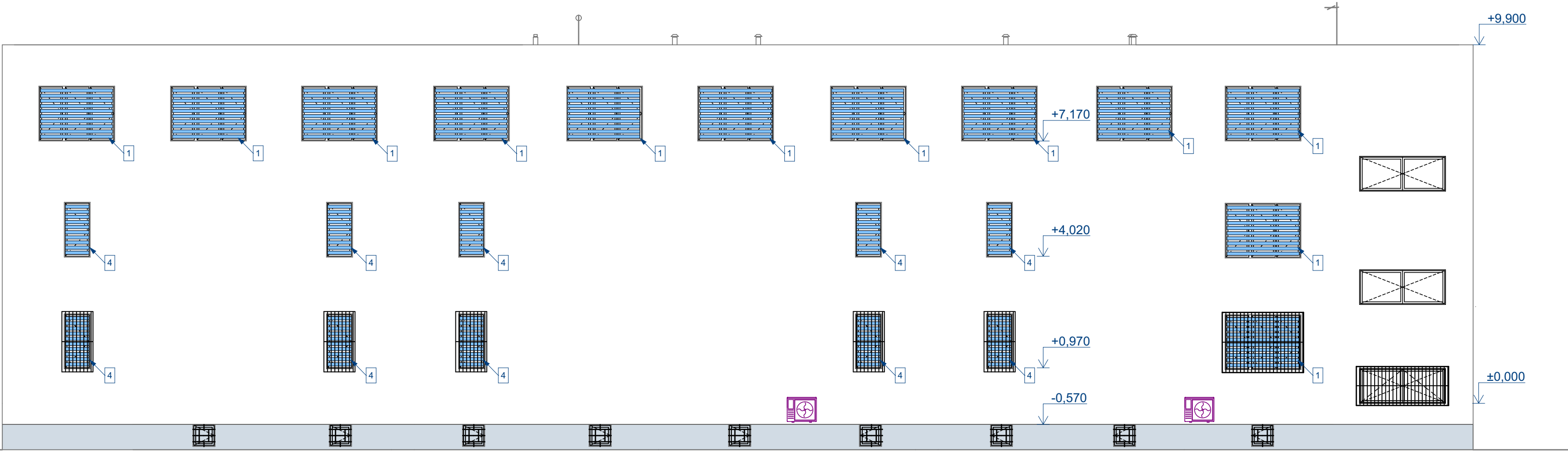
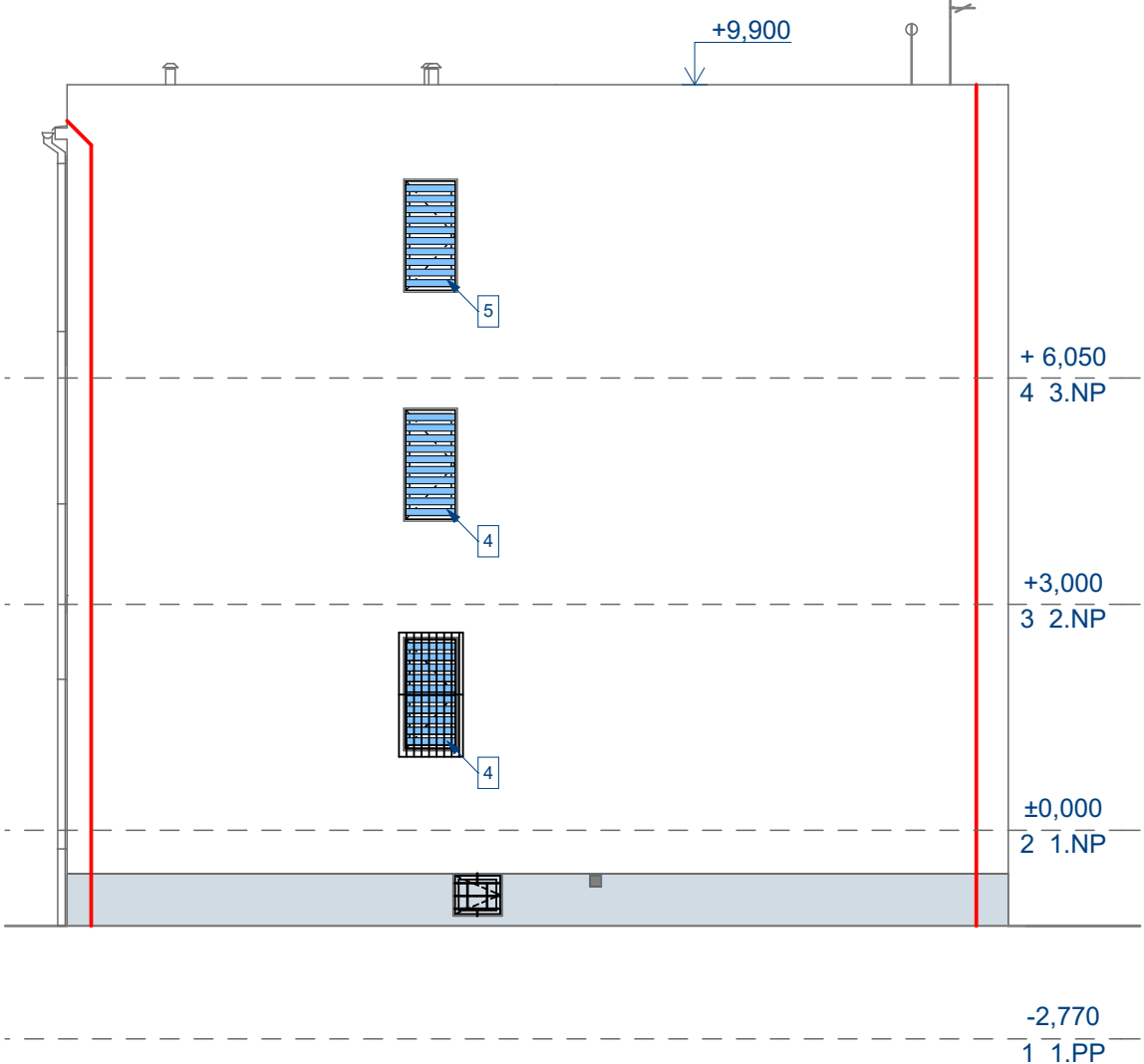


POHLEDY - NOVÝ STAV 1:100

JIŽNÍ POHLED



ZÁPADNÍ POHLED



LEGENDA ÚPRAV POVRCHŮ

- VNĚJŠÍ OMÍTKA
 - VNĚJŠÍ SILIKONOVÁ PROBARVENÁ OMÍTKA JEMNĚ ZRNITOSTI 1,5 AŽ 2 mm
 - ODSTÍN např. RAL 7047
- VNĚJŠÍ OMÍTKA
 - VNĚJŠÍ MOZAIKOVÁ OMÍTKA JEMNĚ ZRNITOSTI 1 AŽ 1,8 mm
 - ODSTÍN např. RAL 7012
- KLEMPÍŘSKÉ VÝROBKY
 - POPLASTOVANÉ PLECHY tl. 0,7 mm
 - ODSTÍN PLECHŮ BUDE ODPOVÍDAT BAREVNÉMU ŘEŠENÍ

POZNÁMKA:

- VŠECHNY KONKRÉTNÍ MATERIÁLY MUSÍ BÝT ODSOULASENY INVESTOREM A HLAVNÍM PROJEKTANTEM
- NÁ SPÁRORĚZ BUDE ZPRACOVÁNA DÍLENSKÁ DOKUMENTACE

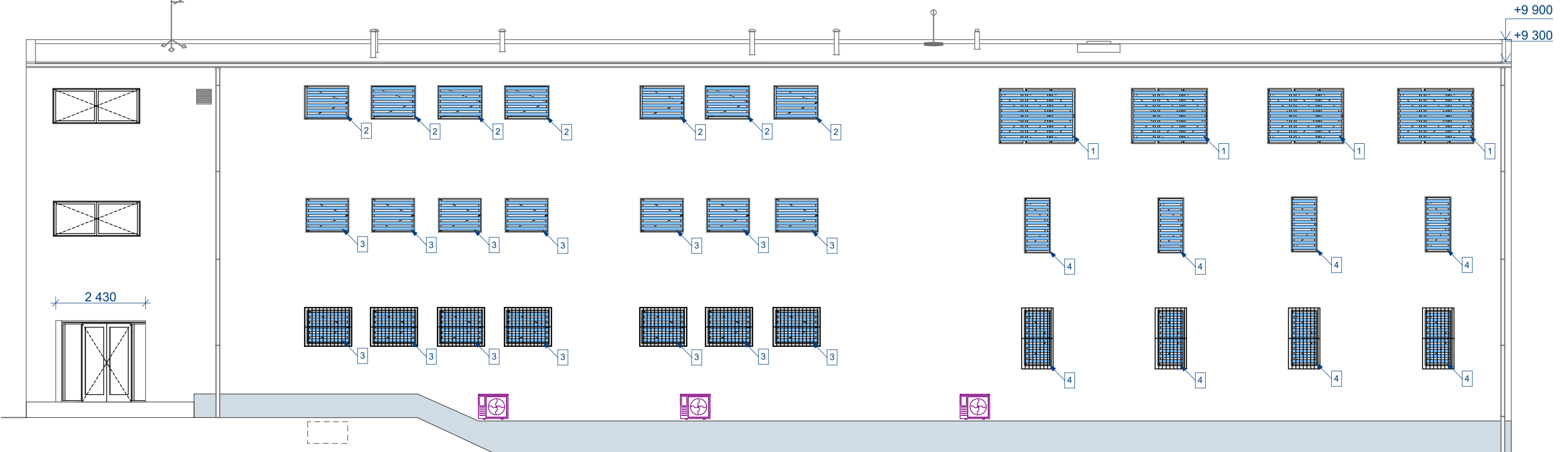
LEGENDA POVRCHOVÝCH ÚPRAV OBJEKTU:

- FASÁDA:**
JE NAVRŽENA ZE SLIKONOVÉ OMÍTKY SILNĚ REZISTENTNÍ PROTI MIKROORGANISMŮM, JEMNĚ ZRNITOSTI 1,5 AŽ 2 mm.
BARVA FASÁDY SE PŘEDPOKLÁDÁ LOMENNÁ BÍLÁ
- OPLECHOVÁNÍ PARAPETŮ:**
OPLECHOVÁNÍ PARAPETŮ BUDE TVOŘENO Z POPLASTOVANÝCH PLECHŮ tl. min. 0,7 mm, BARVA OPLECHOVÁNÍ SE PŘEDPOKLÁDÁ ŠEDÁ
- ZAKLADÁNÍ KZS:**
ZALOŽENÍ KZS BUDE OD ÚROVNĚ 600 MM POD Ú.T.
- OKNA A DVĚŘE:**
NOVĚ BUDOU INSTALOVÁNA OKNA A DVĚŘE. RÁMY OKEN BUDOU HNĚDÉ, VSTUPNÍ DVĚŘE BUDOU HLINÍKOVÉ SE SKLENĚNÝMI VÝPLNĚMI. BUDOU INSTALOVÁNY SLUNOLAMY, ŽALUZIE A MRÍŽE.
- STŘECHA:**
JE NAVRŽENO NOVÉ STŘEŠNÍ SOUVRSTVÍ. STŘEŠNÍ KRYTINA BUDE TVOŘENA FÓLIÍ, BARVA STŘECHY SE PŘEDPOKLÁDÁ TMAVĚ ČEVENÁ
- ŽLABY A SVODY:**
BUDOU INSTALOVÁNY NOVÉ SVODY A ŽLABY. PŘEDPOKLÁDÁ SE ŠEDÁ POVRCHOVÁ ÚPRAVA

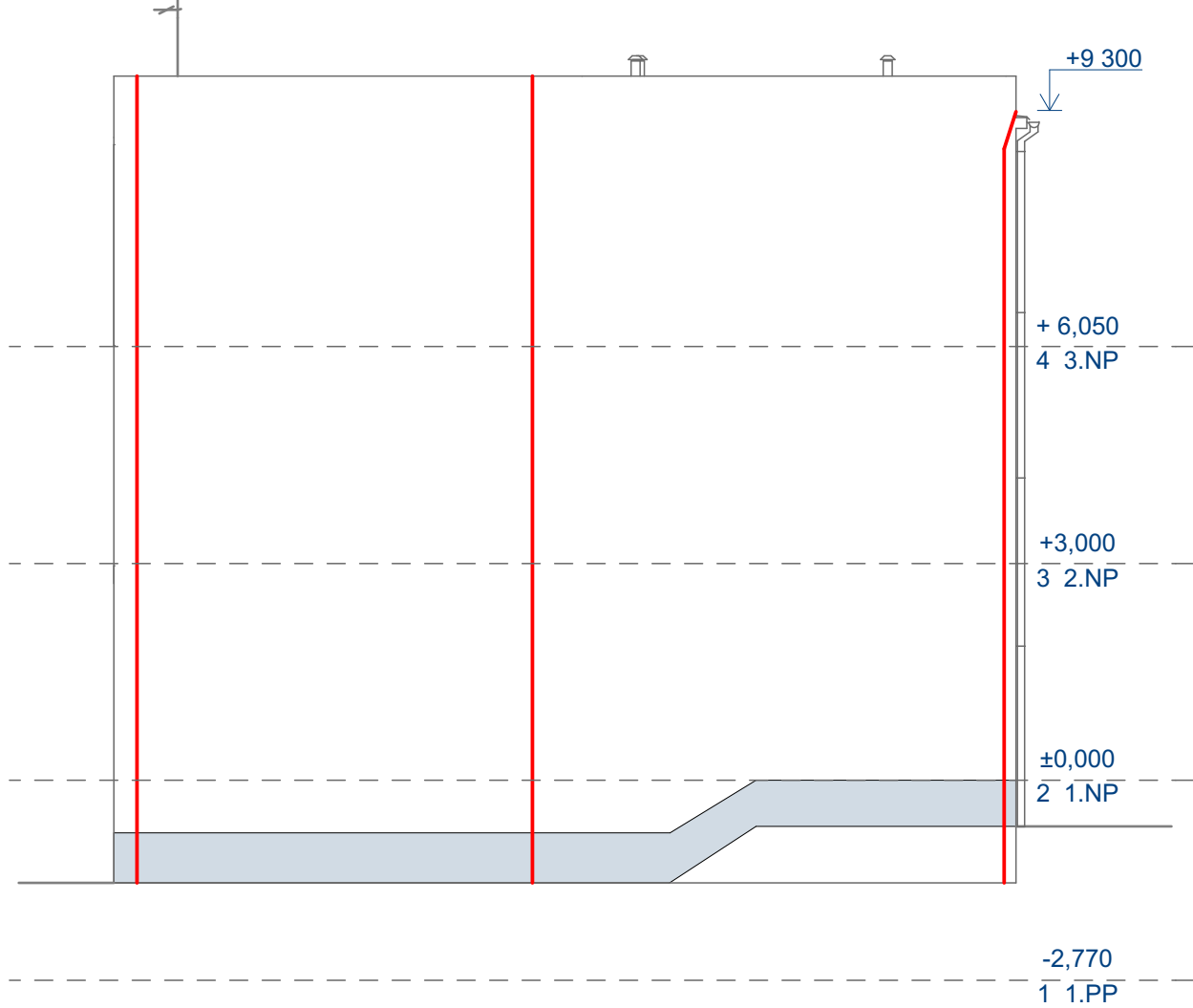
POZNÁMKA:

- BAREVNÉ PROVEDENÍ JEDNOTLIVÝCH PRVKŮ BUDE ODSOULASENO INVESTOREM NA KONTROLNÍM DNU

SEVERNÍ POHLED



VÝCHODNÍ POHLED



VÝPIS STÍNÍČÍCH VÝROBKŮ

OZN.	ROZMĚRY	POPIS VÝROBKU	POČET KUSŮ
[1]	2 100/1500	PŘEDOKENNÍ VENKOVNÍ ŽALUZIE Z HLINÍKOVÝCH LAMEL - BARVA NÁTERU: PŘEDPOKLAD ŠEDÁ	16
[2]	1 200/920	PŘEDOKENNÍ VENKOVNÍ ŽALUZIE Z HLINÍKOVÝCH LAMEL - BARVA NÁTERU: PŘEDPOKLAD ŠEDÁ	7
[3]	1 200/920	PEVNÉ SLUNOLAMY Z HLINÍKOVÝCH LAMEL - BARVA NÁTERU: PŘEDPOKLAD ŠEDÁ	14
[4]	700/1 500	PEVNÉ SLUNOLAMY Z HLINÍKOVÝCH LAMEL - BARVA NÁTERU: PŘEDPOKLAD ŠEDÁ	20
[5]	700/1 500	PŘEDOKENNÍ VENKOVNÍ ŽALUZIE Z HLINÍKOVÝCH LAMEL - BARVA NÁTERU: PŘEDPOKLAD ŠEDÁ	1

POZNÁMKA

- BAREVNÉ ŘEŠENÍ BUDE ODSOULASENO INVESTOREM NA STAVBĚ
- POČET A PŘESNÉ ROZMĚRY JEDNOTLIVÝCH VÝROBKŮ JE TŘEBA OVĚŘIT NA STAVBĚ. ZAMĚŘENÍ VÝROBKŮ PROVEDE DODAVATEL

- PROJEKTOVÁ DOKUMENTACE JE NAVRŽENA DLE DOSTUPNÝCH MOŽNÝCH INFORMACÍ A INFORMACÍ SDĚLENÝCH INVESTOREM. PŘI STAVEBNÍCH PRÁCECH MOHOU BÝT ZJIŠTĚNY TAKOVÉ SKUTEČNOSTI, KTERÉ MOHOU OVLIVNIT PŘEDPOKLAD A ROZSAH PRÁČÍ, V TĚCHTO PŘÍPADĚCH BUDE PROJEKTANT V PŘEDSTAVU UPOZORNĚN A ÚPRAVA BUDE ŘEŠENA V RÁMCÍCH ZMĚNOVÉHO ŘÍZENÍ
- NEDÍLNOU SOUČÁSTÍ PROJEKTOVÉ DOKUMENTACE JSOU ČÁSTI ZUČASTNĚNÝCH PROFESÍ. VÝSTUPY TĚCHTO PROFESÍ OBSAŽENÉ V ARCHITEKTONICKO-STAVEBNÍM ŘEŠENÍ JSOU POUZE ORIENTAČNÍHO CHARAKTERU, K PODROBNĚMU ŘEŠENÍ DÍLČÍCH SOUČÁSTÍ STAVBY SLOUŽÍ TYTO SAMOSTATNĚ ČÁSTI PROJEKTOVÉ DOKUMENTACE A TO ZEJMÉNA POŽÁRNĚ BEZPEČNOSTNÍ ŘEŠENÍ STAVBY

±0,000 = STÁVAJÍCÍ ÚROVEŇ PODLAHY V 1.NP

Hlavní inženýr projektu :	Ing. Radek Myšák	
Zodpovědný projektant :	Ing. Radek Myšák	
Projektant :	Jan Vrána	
Kraj :	Pardubický	M.Ú. : Pardubice
Stavebník :	Pardubický kraj, zastoupen JUDr. Martinem Netolickým, Ph.D., hejtnanem IČO:70892822 Komenského náměstí 125 Pardubice 532 11	
Stavba :	Realizace úspor energie - Východočeské muzeum a Krajská knihovna, dvě budovy depozitářů v Pardubicích - Ohrazeních Pavilon č. 3 - Depozitář muzea Semtínská 157, 533 53 Ohrazenice Ohrazenice [709328], p.č. st.450, parc. č. 212/1	
ARCHITEKTONICKO-STAVEBNÍ ŘEŠENÍ		Číslo paré :
Název výkresu :	POHLEDY - NOVÝ STAV	

Autorizace:		
Číslo zakázky :	18/08/0519	
Stupeň PD :	DSP + DPS	
Datum :	12/2018	
Měřítko :	1:100	
Formát :	A4	
Číslo výkresu :	D.1.1.15	